

Lo Studio di Geologia

Nello **Studio di Geologia**, con sede principale ad Asti, svolgono la loro professione il Dott. Geol. Duccio Ivo Platone, il Dott. Geol. Marco Di Cosmo e la Dott.ssa Elisa Scanavino.

Cominciata nel marzo 2003, l'attività ha il suo campo d'interesse prevalentemente nella: *Geotecnica - Ingegneria Naturalistica - Idrogeologia - Rilevamento geologico strutturale e geomorfologico - Cartografia geologica - Fotogeologia - Indagini Penetrometriche Dinamiche - Rilievi Topografici.*

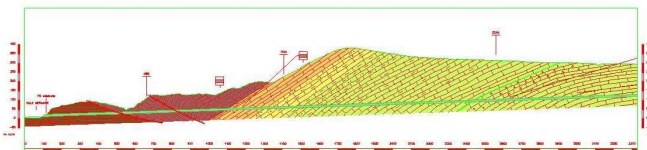
Lo **Studio di Geologia** ha a disposizione un Penetrometro Dinamico Medio DPM per indagini Penetrometriche Dinamiche e una Stazione Totale per Rilievi Topografici.

Lo **Studio di Geologia** si appoggia ad un importante e qualificato Studio di Geologia in Torino per le eventuali analisi di laboratorio dei campioni e ad affermate ditte di Torino per i sondaggi geognostici e rilievi sulle strutture.

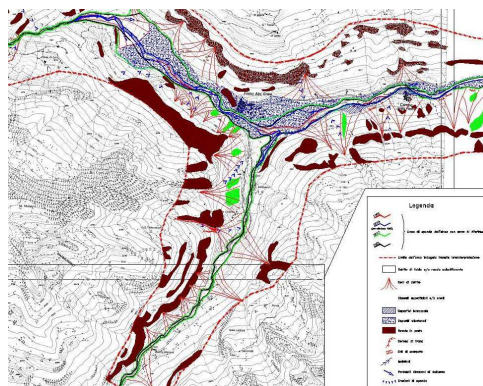
Si redigono *relazioni geologiche e/o geotecniche, idrogeologiche, rilevamenti geologico - strutturali e geomorfologici*, nell'ambito dell'edilizia, della sistemazione di versanti in frana e dei corsi d'acqua e della pianificazione territoriale.

Lo **Studio di Geologia**, oltre a distinguersi per la professionalità, si prefigge principalmente la massima qualità dei lavori, sia nei contenuti sia nella elaborazione grafica degli stessi.

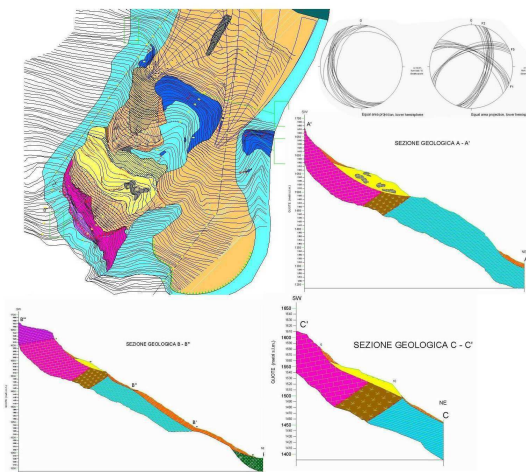
Alcuni principali lavori eseguiti



Stralcio del **Profilo geologico** per una galleria nell'ambito del **Progetto Preliminare** della "Penetrazione Nord e Passante intervallivo di Trieste"

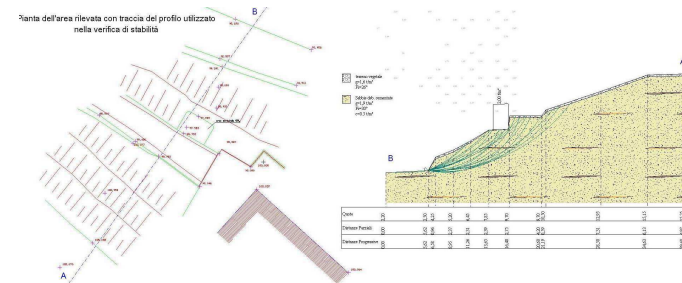


Stralcio della **Carta Geomorfologica** per lo "Studio morfodinamico dello Stura di Val Grande e studio morfologico di versante nel tratto tra Forno Alpi Graie e Ricchiardi (TO)"

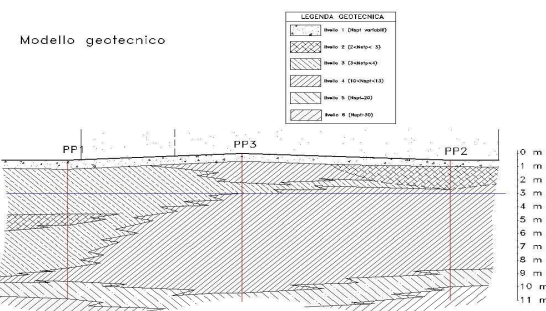


Stralcio della **Carta Geologica - Geomorfologica** e **Profili geologici** nell'ambito del **Progetto Preliminare** dei "Lavori di Sistemazione della Frana del Gollone (Acceglio - CN)"

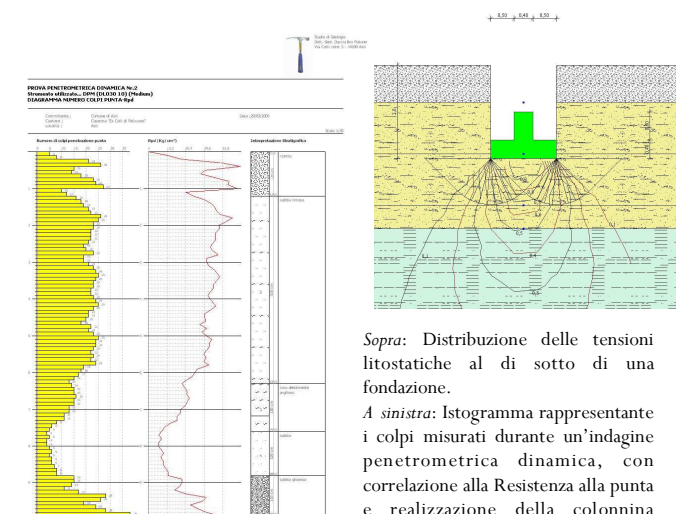
Elaborati grafici a corredo di lavori



Rilievo Topografico, tracciamento e ricostruzione del profilo topografico geologico e relativa verifica di stabilità globale del versante



Modello geologico - geotecnico e ricostruzione dell'assetto litostratigrafico tramite la correlazione di indagini penetrometriche e pozzetti esplorativi



Sopra: Distribuzione delle tensioni litostatiche al di sotto di una fondazione.

A sinistra: Istogramma rappresentante i colpi misurati durante un'indagine penetrometrica dinamica, con correlazione alla Resistenza alla punta e realizzazione della colonna stratigrafica, rappresentante i depositi presenti in profondità.